

RT Windmap

Optimisation de la sécurité au vent dans les ports

Outil de supervision en temps réel et prévisonnel



SÉCURITÉ ET OPTIMISATION

RT Windmap a été conçu pour sécuriser les manoeuvres des navires et les tâches manutentionnaires au sein du port. Il permet d'optimiser leur organisation grâce à la supervision des conditions de vent en temps réel ou prévisionnel.

Le logiciel calcule précisément la vitesse et la direction du vent sur une zone déterminée, jusqu'à 8 milles nautiques au large.

Les conditions des vents dans le port sont estimées via :

- les prévisions météorologiques,
- les mesures sur site,
- le calcul de l'influence des bâtiments proches et de la topographie locale (relief, rugosité...).

RT Windmap est l'alliance de 4 expertises, dans un même logiciel :

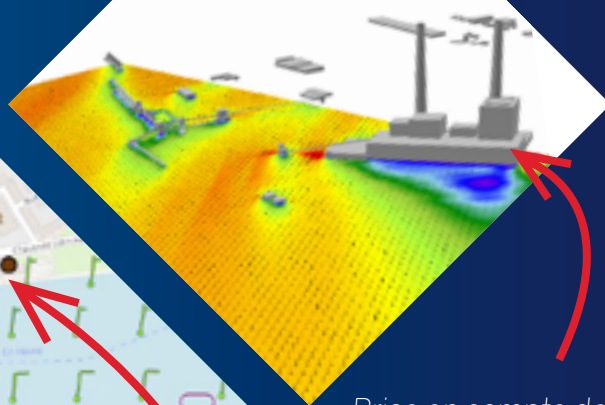
1. Le calcul du vent en terrain complexe et en zone urbaine
2. L'IA et le machine learning, dédiés à la prévision du vent
3. Une grande capacité de stockage des données de vent
4. La création d'interfaces web et d'applications mobiles

LES +

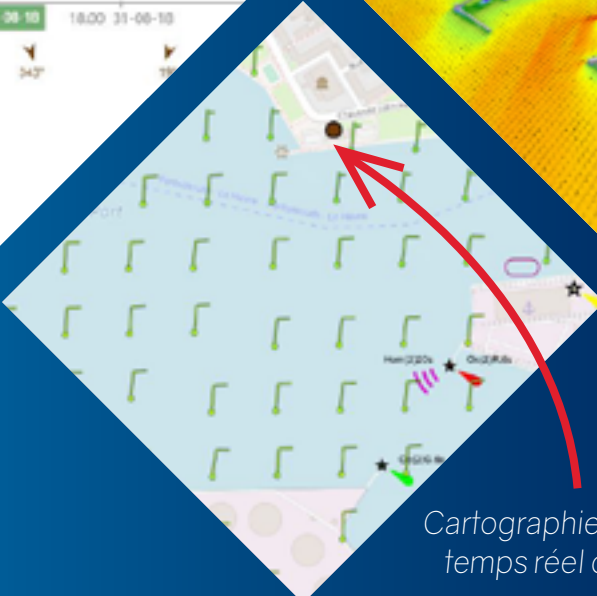
- Outil développé sur-mesure selon vos besoins
- Multi-support : utilisable où que vous soyez, sur PC, smartphone ou tablette
- Aide à la mise en place de l'outil et suivi par notre équipe support
- Stockage de données vous permettant de rejouer des scénarii d'événements particuliers
- Logiciel toujours plus performant grâce aux développements et mises à jour
- Haute disponibilité de la fourniture de données



Courbe d'évolution de la vitesse et de la direction du vent (passé, présent, futur)



Prise en compte de l'influence des bâtiments proches et de la topographie locale sur le comportement du vent



Cartographie du vent local en temps réel ou prévisionnel

SUR TERRE COMME EN MER, UTILISABLE OÙ QUE VOUS SOYEZ.

Plateforme web ou application mobile sur-mesure



CHOISISSEZ VOTRE DOMAINE D'ACTIVITÉ



NAVIGATION



MANUTENTION

Aujourd'hui, les porte-conteneurs peuvent atteindre jusqu'à 400 mètres, pour une capacité de 20 000 EVP, les rendant sensibles aux vents latéraux, du fait de leur voilure développée.

Une prise au vent plus importante complique la manoeuvrabilité des navires et le remorquage, créant parfois des incidents et dommages coûteux.

RT Windmap vous permet d'accéder aux conditions de vent en temps réel, ou prévisionnel. C'est une véritable aide à l'optimisation des capacités de remorquage mises en oeuvre.



Décidez

Déterminez la possibilité d'entrée ou de sortie des bateaux au port, grâce aux données précises des conditions locales du vent.



Sécurisez

Évitez les incidents grâce à l'application mobile qui aide les pilotes à gérer les vents lors des manoeuvres d'entrée et de sortie du port.



Économisez

Optimisez vos coûts grâce au logiciel en déterminant précisément, selon le vent, le nombre de remorqueurs nécessaires aux manoeuvres.



Protégez

Préservez les écosystèmes côtiers et marins en minimisant les incidents, qui pourraient polluer les eaux.



**UN DEVIS ?
UNE DÉMO ?
PLUS D'INFOS ?**

COMPLÉTEZ LE FORMULAIRE

Lors des phases de manutention (chargement, déchargement), les risques liés à la prise au vent des engins de levage doivent être appréhendés. L'élingage d'un navire dépend des conditions de vent sur le site et rend la planification des tâches complexe pour les entreprises de manutention, certains bateaux pouvant rester bloqués à quai en cas de vents forts.

RT Windmap vous permet de visualiser précisément le vent sur le site, jusqu'à 48h, et d'organiser le planning des tâches en fonction des conditions climatiques.



Décidez

Planifiez facilement les activités qui dépendent des conditions de vent grâce aux données prévisionnelles délivrées par RT Windmap.



Sécurisez

Prévenez les incidents avec l'application mobile ! Elle permet d'alerter les grutiers et manutentionnaires en cas de vent fort, afin d'interrompre l'élingage d'un navire.



Économisez

Gagnez en productivité en optimisant la programmation des tâches et des ressources humaines nécessaires à leur bonne exécution. Plus aucune perte de temps !



Protégez

Améliorez les conditions de travail des opérateurs portuaires et minimisez les accidents corporels et matériels.



**UN DEVIS ?
UNE DÉMO ?
PLUS D'INFOS ?**

COMPLÉTEZ LE FORMULAIRE